

420 A Millardet y de Grasset

420 A

Aptitudes culturales:

- Los sobrenombres con los que se conoce a este patrón: "Riparia de los suelos calizos" o "Portainjerto señorito", definen en gran modo sus características agronómicas.
- Es un patrón débil que prefiere los terrenos fértiles y frescos donde induce una gran fructificación, adelanta la maduración y, además, favorece la precoz entrada en producción.
- Muy poco resistente a la sequía, también va mal en terrenos húmedos o en terrenos donde se produzcan encharcamientos.
- Su resistencia a la salinidad es nula.
- Es medianamente resistente a los nematodos (*Meloidogyne* sp.).
- Aunque los pies madres producen mucha madera, el enraizamiento es mediocre; la respuesta al injerto en campo es buena, mientras que al injerto de taller es más aleatoria.
- En resumen, es un excelente portainjerto para utilizar en tierras buenas, pero en suelos pobres y secos se agota rápidamente.



Ampelografía:

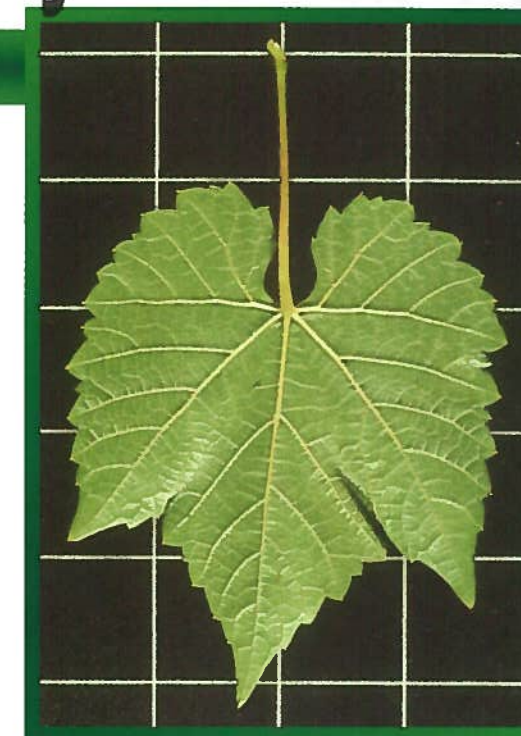
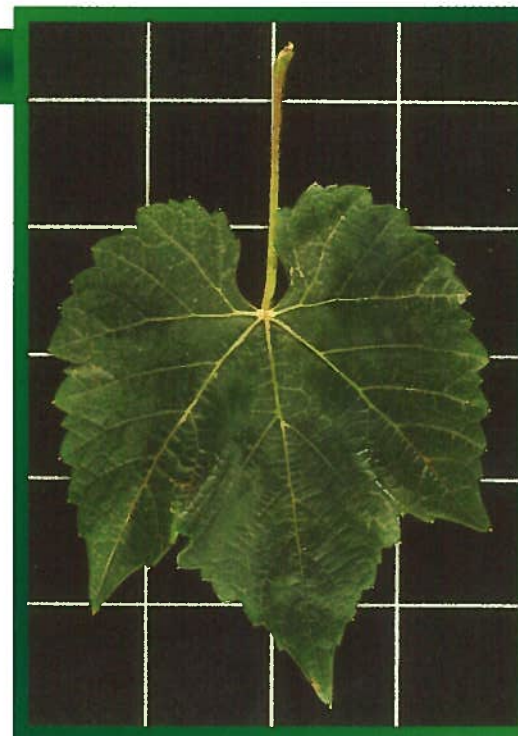
Sumidad:

Apertura extremidad	Semiabierta
Pelos postrados de la extremidad	Pigmentación débil Densidad débil

Pámpano:

Color entrenudo	Rojo en la cara dorsal Verde con rayas rojas en la cara ventral
Color nudo	Rojo en la cara dorsal Rojo en la cara ventral
Densidad pelos tumbados	Nula-baja en nudos Baja entrenudos

420 A Millardet y de Grasset



Hoja joven:

Intensidad antociánica de las 6 hojas terminales	Nula o muy débil
Densidad pelos tumbados	Nula o muy baja entre nervios Baja sobre nervios

Hoja adulta:

Tamaño del limbo	Pequeño
Forma del limbo	Deltoide
Número de lóbulos	Tres
Disposición lóbulos del seno peciolar	Medio abierto
Hinchazón del haz	Débil
Perfil en sección transversal	Plano
Profundidad y disposición de los lóbulos de los senos laterales superiores	Profundidad muy superficial con lóbulos abiertos
Pigmentación del haz	Ausente o muy débil
Densidad pelos tumbados entre nervios principales	Nula o muy baja entre nervios del envés
Densidad pelos erguidos sobre nervios principales	Media sobre nervios del envés
Longitud y densidad de pelos sobre el pecíolo	Pecíolo más corto que el nervio principal con densidad entre nula-baja de pelos tumbados
Forma y longitud de dientes	Dientes a ambos lados convexos de longitud medios y con relación longitud-anchura pequeña

Hoja adulta:

Color	Marrón oscuro
Relieve superficie	Asurcado